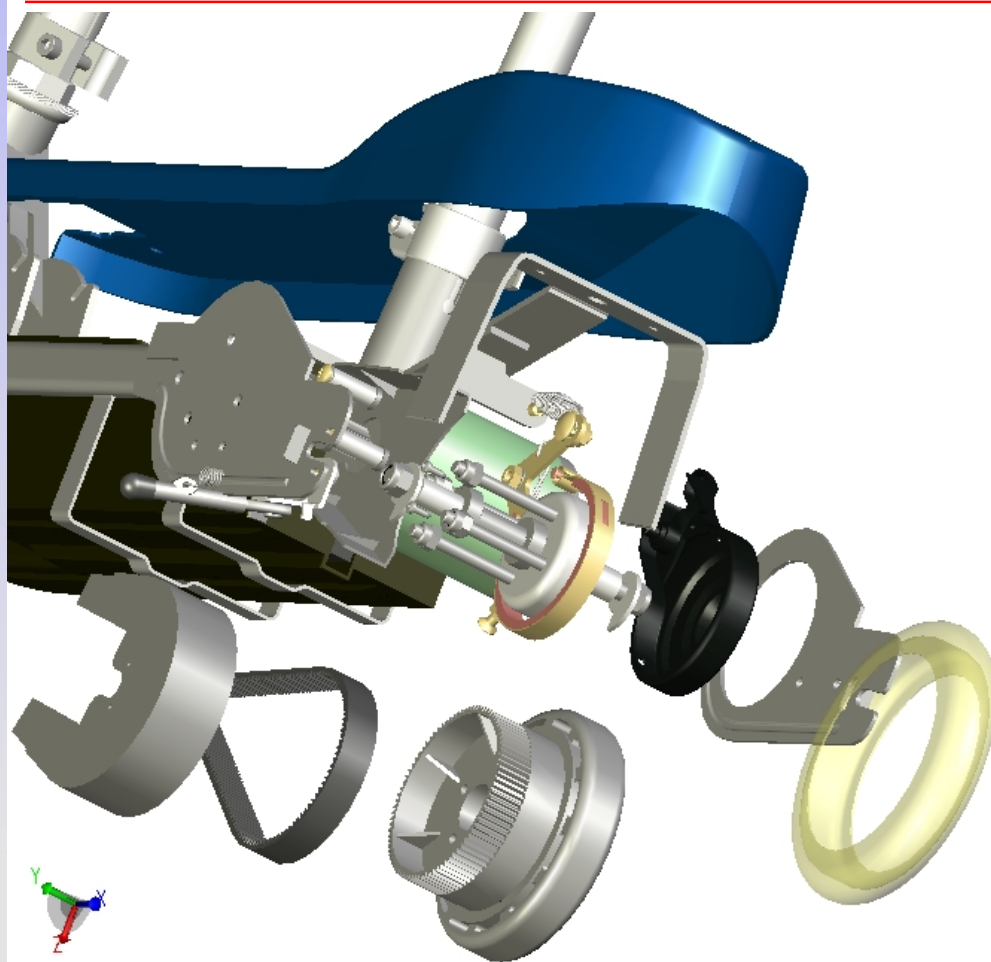


SOLARTRONIC-XYNOPS
PATINETTE ELECTRIQUE

MODELE :

e-Scooter

CE



NOTICE et MODE D'EMPLOI

Lisez le mode d'emploi attentivement et
conservez ce manuel pour toute opération de maintenance

SOMMAIRE

Déballage de la patinette	P3
Règles de sécurité importantes	P3
Assemblage de la patinette	P5
Mise en charge de la batterie	P6
Caractéristiques de charge	P7
Comment recharger la patinette	P8
Nettoyage	P9
Nomenclature	P11

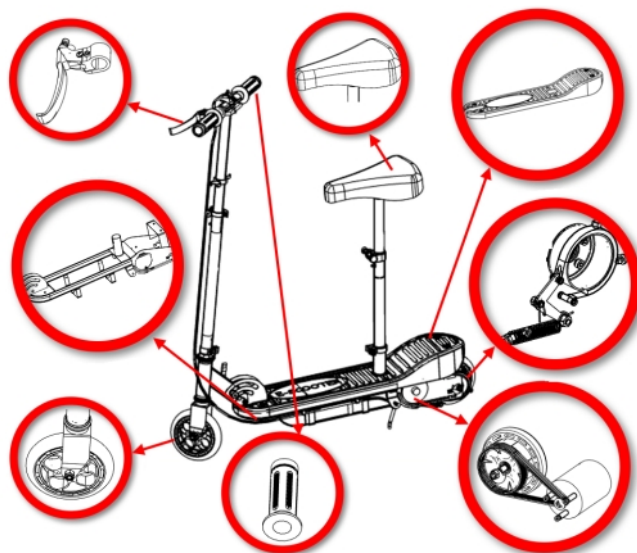
Déballage de la patinette

Sortir la patinette et les accessoires de leur emballage.

Assurez-vous que tous les matériaux d'emballage sont tenus hors de portée des enfants.

Débarrassez-vous des matériaux d'emballage de manière à préserver l'environnement. Si vous vous débarrassez d'une vieille patinette et quand votre patinette sera hors d'usage,

contactez votre centre de recyclage de déchets afin d'obtenir les conseils nécessaires.



Enlevez la batterie avant de vous débarrasser de votre patinette. Ne jetez jamais les batteries avec les ordures ménagères.

Contactez votre centre de recyclage des déchets avant de vous débarrasser des batteries.

Cet appareil est donc respectueux de l'environnement.

Le guidon télescopique pliable peut être rabaisé librement, tout comme les poignées sont facilement rabattables.

Vous pouvez ainsi transporter sans encombre votre trottinette dans une voiture, dans un train, un bus, le métro, ou tout autre transport urbain.

Règles de sécurité importantes

1 - Ne conduisez jamais la trottinette dans les rues ou sur les routes sans autorisation, prenez connaissance de votre code de la route pour savoir si des appareils similaires sont en libre circulation dans les rues et sur les routes

(N.B. : en France, l'usage d'une trottinette électrique est interdite sur la voie publique).

2 - Pour votre propre sécurité et celle des autres, prenez soin à ne pas utiliser cet appareil en cas de grande affluence autour de vous, de même ne l'utilisez pas sur les voies piétonnes interdites aux cycles.

Veuillez respecter les règles de circulation du pays d'utilisation.

Règles de sécurité importantes (suite)



3 - N'utilisez jamais la trottinette avec de mauvaises conditions météorologiques. N'exposez pas le moteur électrique aux flaques d'eaux, et aux endroits boueux et ensablés. N'utilisez pas la trottinette sur des chaussées de mauvaise qualité (graviers, chemins de terre...), de manière générale, ne l'utilisez que sur des revêtements plats et lisses de préférence. N'utilisez pas la trottinette sur terrain accidenté ou pour monter des pentes raides. Une mauvaise utilisation peut endommager la patinette.

Ne dépassez pas les limites acceptables de vitesse afin de ne pas gêner ou effrayer les piétons environnants.



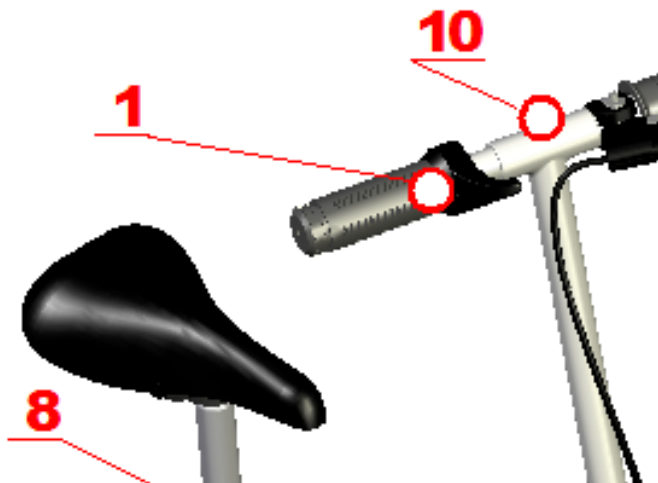
4 - Avant toute utilisation, vérifiez, comme pour tout engin de transport, de manière pointilleuse, toutes les parties assemblées de votre trottinette (vis, écrous, pression des pneus, système de freinage, etc.)

5 - Cette patinette ne convient pas aux enfants de moins de 8 ans.

6 - Cette patinette ne doit pas être utilisée dans des endroits publics, sur des sentiers de randonnée ou sur la route.

7 - Par mesure de sécurité le port d'un casque est recommandé lors de l'utilisation d'une patinette ou d'une bicyclette. Une surveillance constante par un adulte, des enfants utilisateurs, est recommandée.

8 - Toujours relâcher immédiatement la poignée de contrôle (1) si des situations non appropriées interviennent afin de ne pas endommager votre patinette.



Assemblage de la patinette

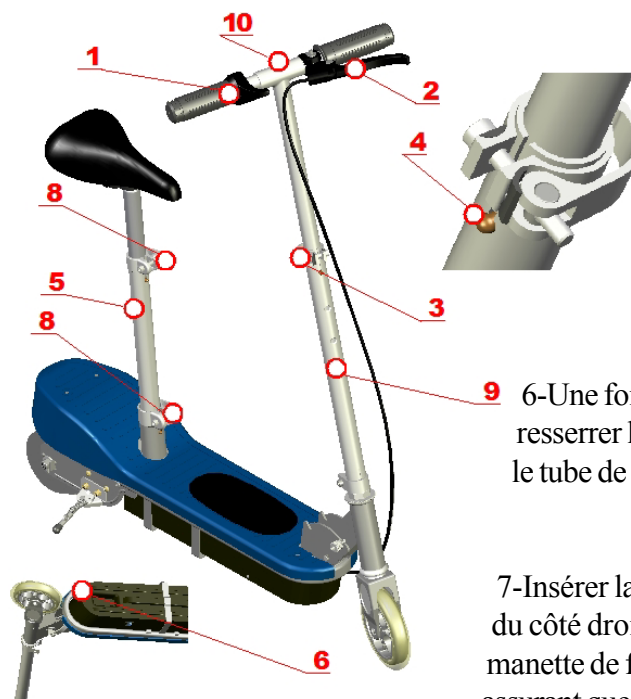
1-Sortir la patinette et tous les accessoires de son emballage et posez-la sur une surface plane.

2-Fixez la roue avant sur la fourche avant à l'aide de la clé Allen fournie si la roue avant n'est pas déjà fixée.

3-Desserrer tous les blocages rapides (8) en ouvrant la manette de blocage et tourner dans le sens inverse des aiguilles d'une montre jusqu'à ce que le boulon de serrage soit lâche, soulever le blocage pour placer la colonne de direction ou la colonne de selle en position verticale.



4-Ré-engager le boulon de serrage dans l'encoche supérieure et resserrer le blocage rapide pour verrouiller la colonne de direction en position correcte.



5-Desserrer le blocage rapide (3) du tube allonge (9) ; tirer doucement le tube en T vers le haut jusqu'à ce que la bille de système de blocage s'engage dans un des trous du tube vertical à la hauteur souhaitée.

6-Une fois la hauteur souhaitée atteinte resserrer le blocage rapide pour maintenir le tube de direction en position.

7-Insérer la manette de contrôle de vitesse du côté droit du tube en T (la potence) et la manette de frein du côté gauche en vous assurant que les billes s'enclenchent dans les

trous sur chaque côté du guidon.

8-Une fois que la patinette est correctement assemblée, vérifiez tous les systèmes de blocage et procédez au chargement de la batterie.

Voir nomenclature avant dernière page.

Mise en charge de la batterie



Placez la patinette sur sa béquille et dépliant la béquille vers le bas.

Quand vous recevrez votre patinette elle ne sera que faiblement chargée, vous devrez la charger complètement avant la première utilisation.

Ne pas mettre la batterie en charge pendant plus de 7 à 10 heures – temps recommandé par le fabricant.

Toujours couper l'alimentation électrique après avoir chargé la batterie.

Toujours mettre la patinette sur la position OFF après utilisation ou pendant le chargement de la batterie.

Assurez-vous que le bouton ON /OFF sur le côté de la patinette (7) est sur la position OFF.



Branchez l'adaptateur sur la prise de charge (6) située sous la partie inférieure de la base de la patinette.

Branchez l'adaptateur sur une prise de courant alternatif de 230 V (de votre foyer).

Attention cet adaptateur est réservé à un usage intérieur

Mode d'emploi de l'adaptateur



Lisez attentivement le mode d'emploi avant d'utiliser l'adaptateur pour la première fois.

Ce chargeur est pourvu d'une caractéristique qui le fait passer en charge intermittente. Ceci permet une charge totale mais permet d'économiser de l'énergie et prolonge la durée de vie de l'adaptateur et de la batterie.

Caractéristiques de charge

Le temps nécessaire pour recharger la batterie dépend de la quantité d'énergie utilisée sur la batterie totalement chargée. Si la batterie n'est pas totalement rechargée, la quantité d'énergie stockée sera réduite, par conséquent le temps de marche de la patinette sera lui aussi réduit.

Quand la batterie est totalement déchargée le temps nécessaire pour la recharger complètement est d'environ 7 heures. Le temps ne doit jamais excéder 10 heures.

Rappelez-vous que si la batterie n'est pas totalement chargée le temps d'utilisation de la patinette sera réduit.



CARACTERISTIQUES ELECTRIQUES

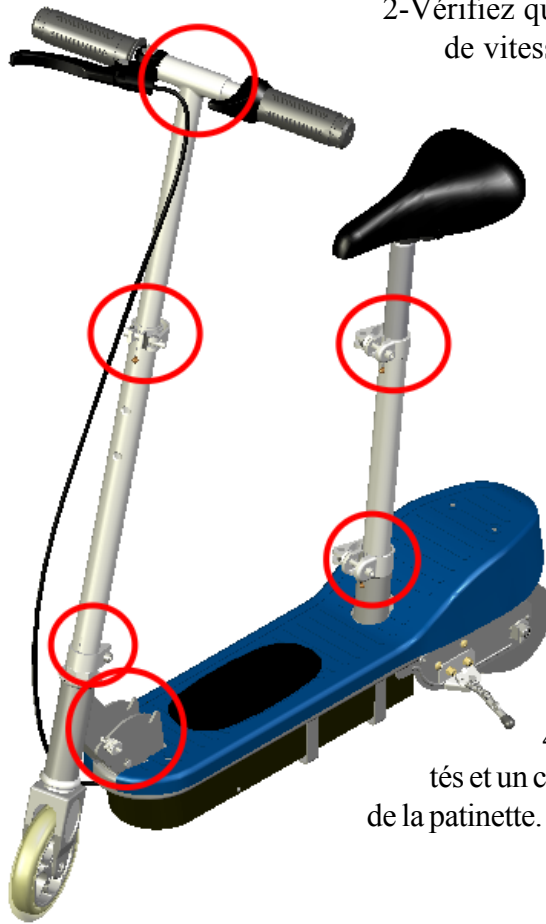
Alimentation	2 Batteries 12 Volts au plomb.	
Sortie	24 Volts DC en sortie d'adaptateur.	
Entrée	AC 230 volts 50/60 Hz - 0,5A en entrée d'adaptateur.	
Protection survolage	Cet adaptateur est équipé d'une protection contre les survoltages, les surtensions et les courts circuits.	
Protection contre les surtensions et courts-circuits	Dans le cas peu probable où une surtension ou un court circuit se produirait, veuillez prendre contact avec votre fournisseur.	
Voyant lumineux	1-LED rouge : la batterie se charge normalement. 2-LED orange : la batterie a atteint environ 90% de sa charge maximum. 3-LED vert : batterie totalement chargée.	
Méthode de chargement	Quand la batterie est totalement déchargée le temps nécessaire pour la recharger complètement est d'environ 7 heures. Le temps ne doit jamais excéder 10 heures.	
Température	0-40°	
Câble de connection	1. entrée AC (L/N). 2. fiche de sortie DC.	



Premiers tours de roues

Vérifiez toujours les points suivants avant utilisation

1-vérifiez toutes les attaches et blocages



2-Vérifiez que le frein et la poignée de contrôle de vitesse sont en état de marche.

Si ce n'est pas le cas ne pas utiliser la patinette sans avoir remédié au problème.

3-Vérifiez l'état la batterie et vérifiez qu'elle est suffisamment chargée.

En cas de doute la charger complètement.

4-Portez toujours des vêtements adaptés et un casque de protection lors de l'utilisation de la patinette.

Quand la batterie est totalement chargée la patinette est prête à être utilisée :
Débrancher le chargeur de la patinette et de la prise murale.

Mettre la patinette sous tension à l'aide du bouton ON/OFF situé sur le côté de la patinette (7).

Débloquer la béquille en la poussant vers l'arrière de la patinette.

Tenez-vous debout sur la patinette sur une jambe.



Pour augmenter la vitesse tournez lentement la poignée de contrôle de vitesse vers vous, pour réduire la vitesse tourner la poignée dans l'autre sens.

Le fait de presser la poignée de frein bloque la roue arrière et coupe l'alimentation du moteur pour plus de sécurité.

Comment recharger la patinette

Placer la patinette sur sa béquille en tournant la béquille vers le bas.



Fonctionnement

1-Vérifiez toutes les connexions

2-Branchez la fiche DC du chargeur sur la prise d'entrée située sous la base de la patinette.

3-Branchez l'adaptateur sur une prise AC 230V.

Notez bien que cet adaptateur ne doit être utilisé qu'en intérieur.

Assurez-vous que le bouton ON/OFF situé sur le côté de la patinette est sur la position OFF pendant la durée de charge.

4-Si la batterie est totalement chargée le LED tricolore s'allumera rouge et immédiatement vert montrant que la batterie est chargée.

5-Le LED rouge indique que la batterie est en charge normalement.

6-Le LED orange indique que la batterie est environ à 90% de sa capacité totale de charge.

7-Le LED vert indique que la batterie est totalement chargée. Débranchez l'adaptateur de la prise murale puis déconnectez la fiche DC de la patinette.



Pour tester l'adaptateur avant de l'utiliser, il faut le brancher sur une prise AC de 230V sans le connecter à la patinette.

Le LED tricolore s'allumera vert indiquant que l'adaptateur reçoit de l'électricité.

Nettoyage

Débranchez toujours la patinette avant toute opération de nettoyage ou d'entretien.

Nettoyez la patinette à l'aide d'un chiffon humide et de détergent.

Enlevez la saleté des roues à l'aide d'une brosse et d'un chiffon humide.

N'utilisez pas d'abrasif ce qui pourrait endommager la peinture.

Evitez que de l'eau n'entre en contact avec les composants électriques.

Essuyez toujours la patinette avec un chiffon sec après usage et nettoyage.

En cas de problème retournez la patinette au magasin dans lequel vous l'avez achetée.

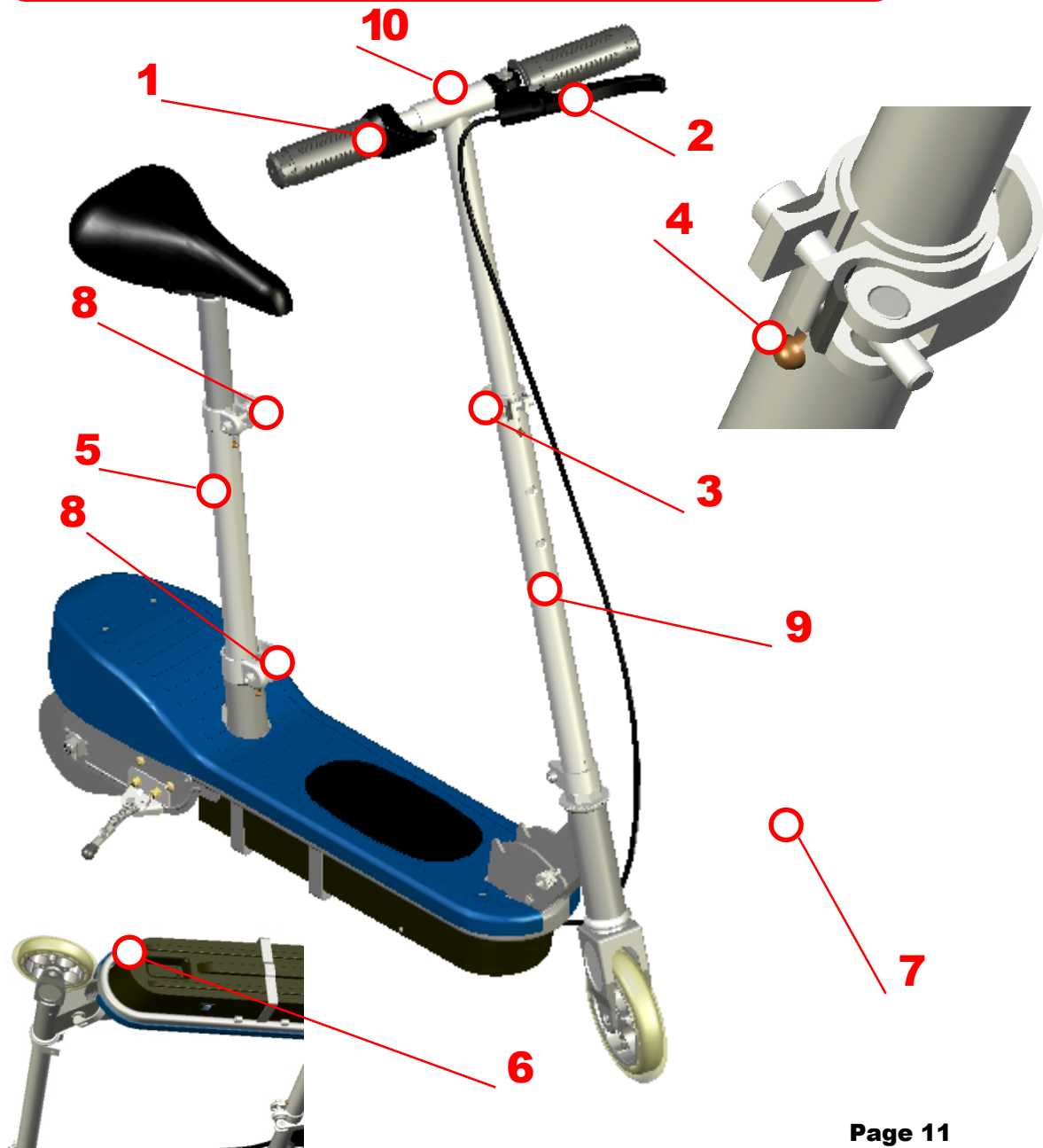
**Ne jetez pas les appareils électriques avec les déchets ménagers.
Cet appareil doit être confié à votre centre de traitement de déchets de votre commune afin d'être traité selon les règles de sécurité et de respect de l'environnement.**



CARACTERISTIQUES TECHNIQUES

Puissance du moteur	100W
Vitesse	8km/h
Charge	50kg
Possibilités de charge de la batterie	250 fois ou plus
Temps de charge	7 - 10 heures
Distance après charge totale	8 km
Diamètre des roues	140mm
Matériau des roues	PU
Matériau du corps de la pat.	Acier et plastiques moulés
Couleur du corps de la pat.	Noir et argent
Voltage	voir le chargeur
Capacité de la batterie	9.0 AH, 1x12V
Poids net	8,5 kg
Poids brut	10,1 kg

N° de code	Pièces
1	Poignée de contrôle vitesse/démarrage
2	Frein
3	Blocage rapide
4	Bille de blocage
5	Tube allonge
6	Prise de charge
7	Bouton d'alimentation marche/arrêt
8	Blocage rapide
9	Tube vertical
10	Tube en T



x e-scooter x